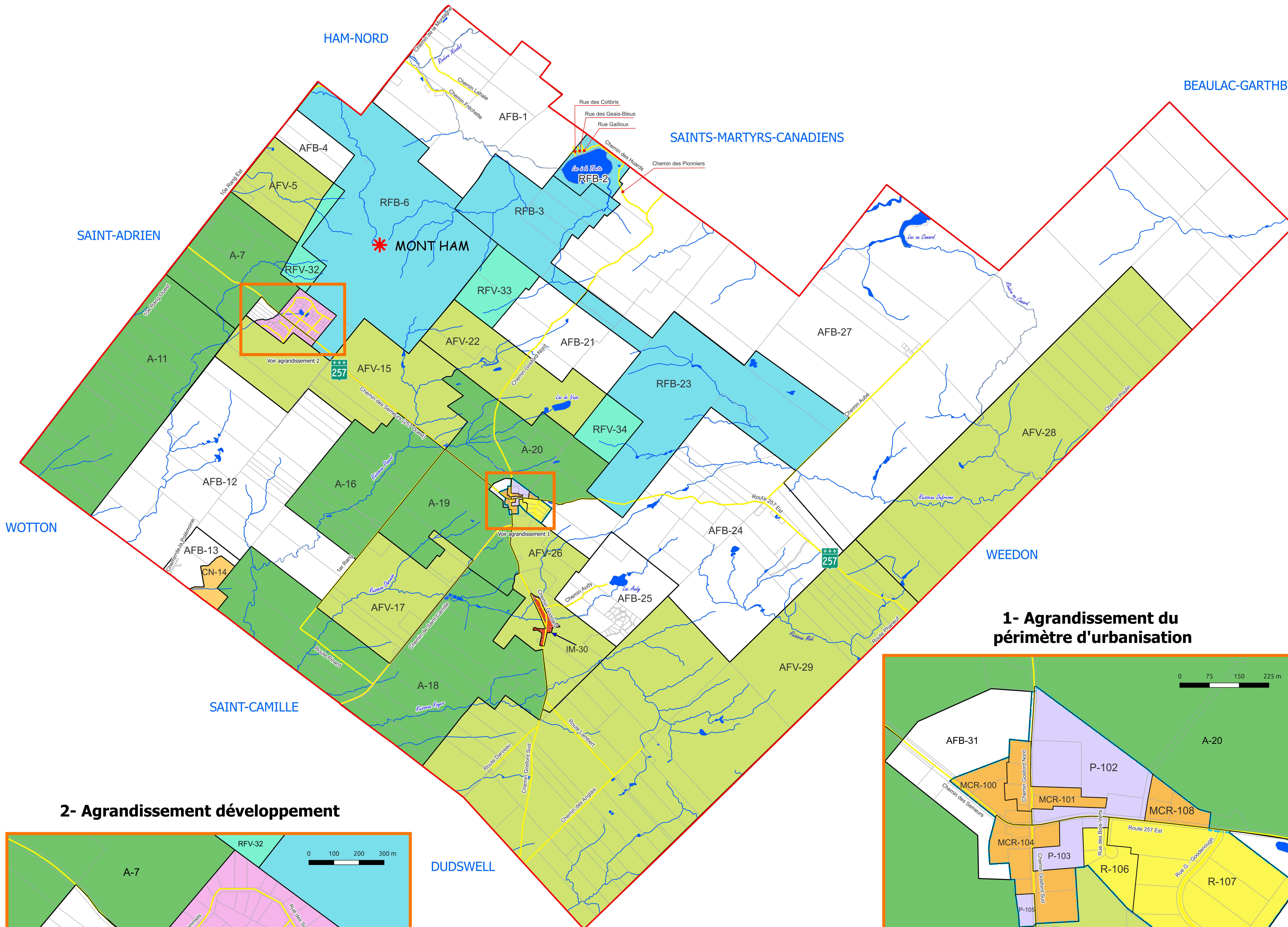


LÉGENDE

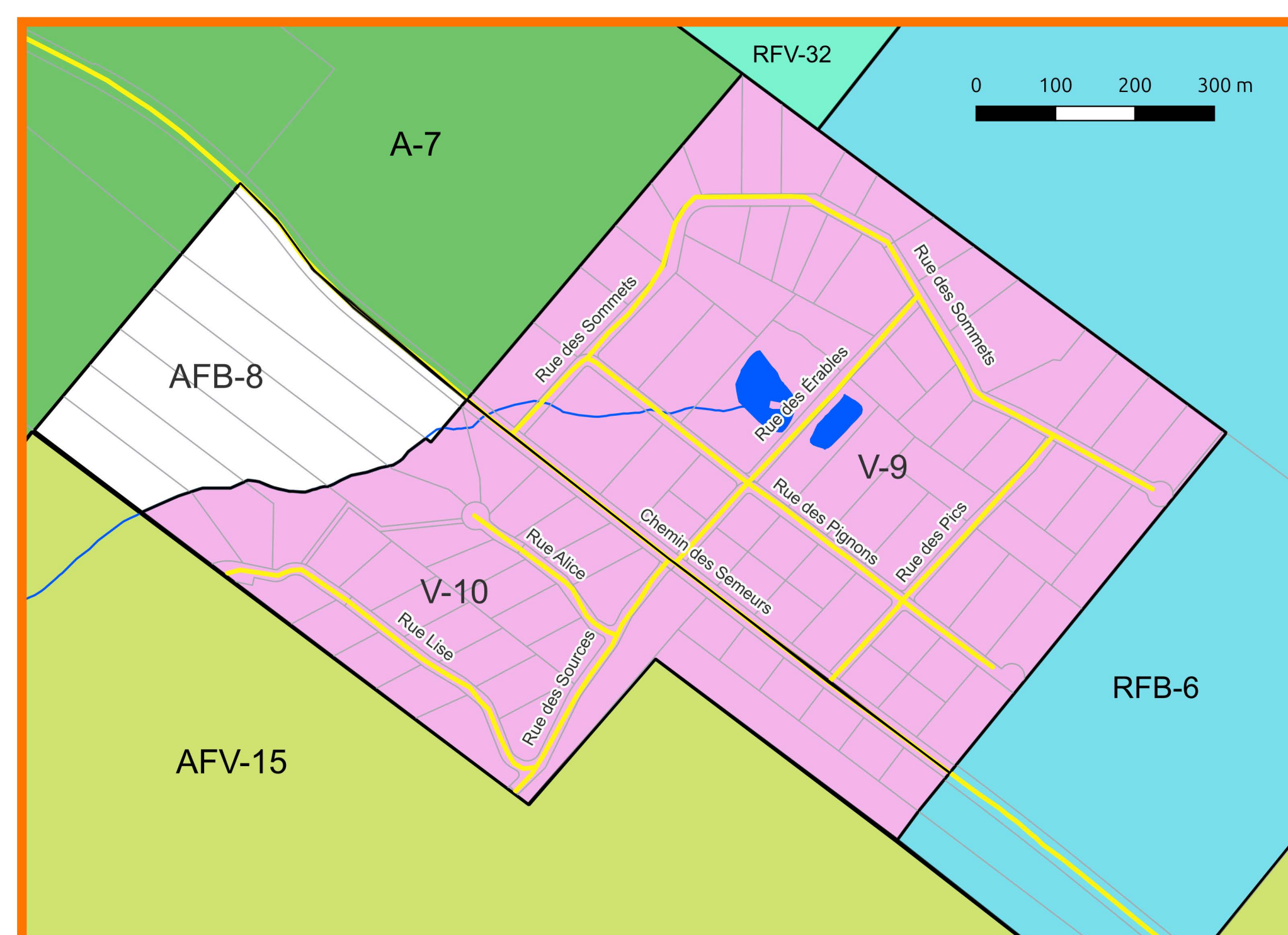
- Cadastre
- Cours d'eau / Plan d'eau
- Limite municipale
- Périmètre d'urbanisation
- Routes

ZONES

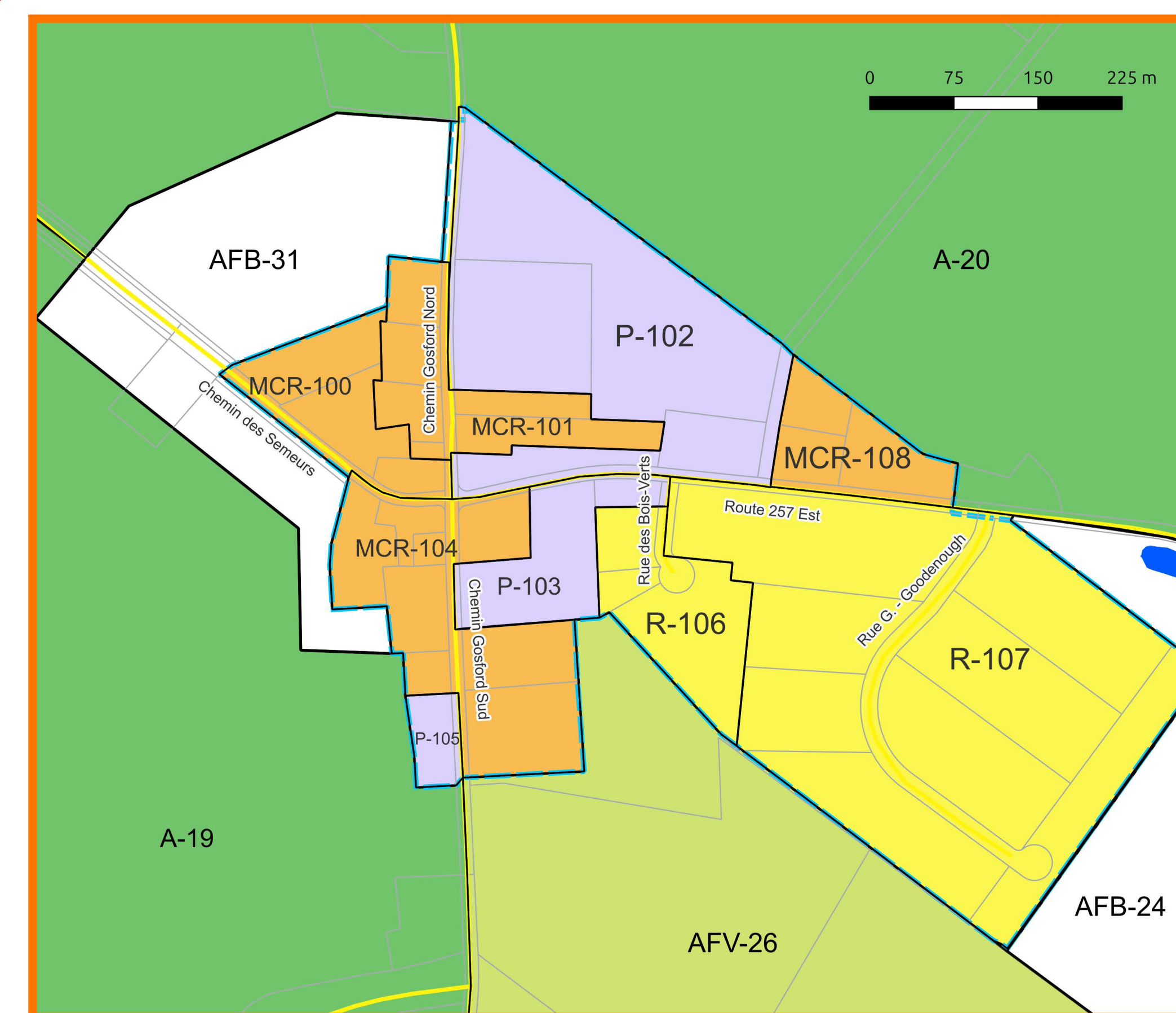
- Agricole
- Agroforestière (Zone blanche)
- Agroforestière (Zone verte)
- Conservation de la nature
- Îlot déstructuré avec morcellement
- Mixte commerciale - résidentielle
- Résidentielle
- Récréoforestière (Zone blanche)
- Récréoforestière (Zone verte)
- Publique
- Villégiature



2- Agrandissement développement



1- Agrandissement du périmètre d'urbanisation



Grille des modifications

Règlement no :	Adopté :	En vigueur :

Système de coordonnées : NAD 1983 MTM ZONE 8
Projection TRANSVERSE MERCATOR
Ce produit comporte de l'information géographique de base provenant du
Gouvernement du Québec, copyright Gouvernement du Québec, tous droits
réservés.

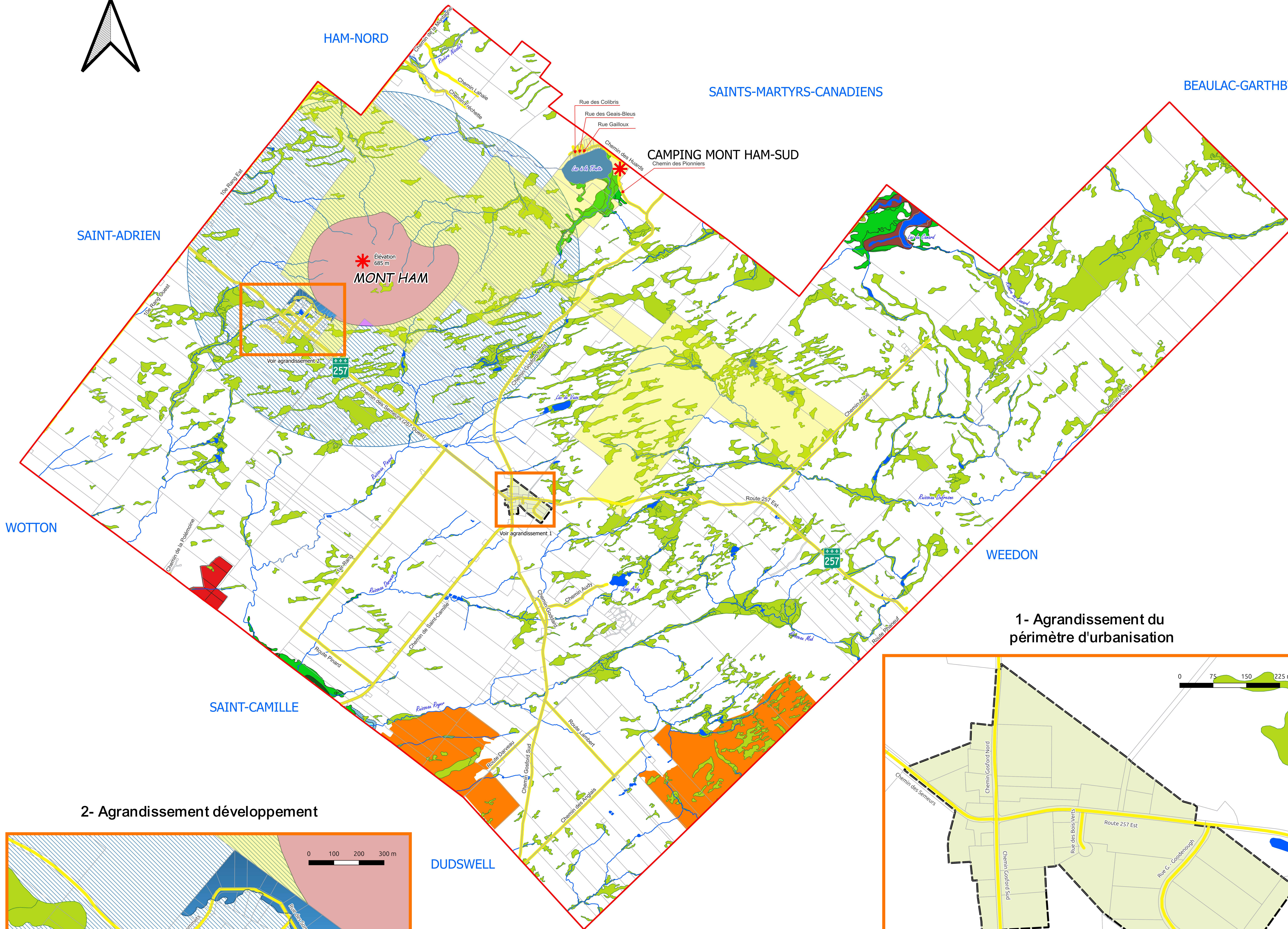
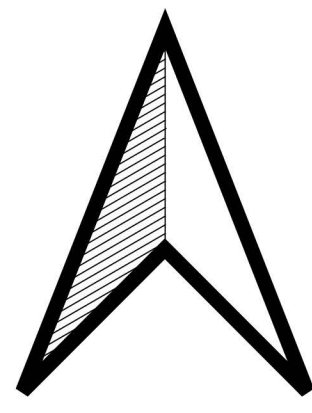
SOURCES :
Ministère des ressources naturelles, Gouvernement du Québec
MRC des Sources

Plan réalisé par Consultants G.T.E.
Date : 4 juin 2025

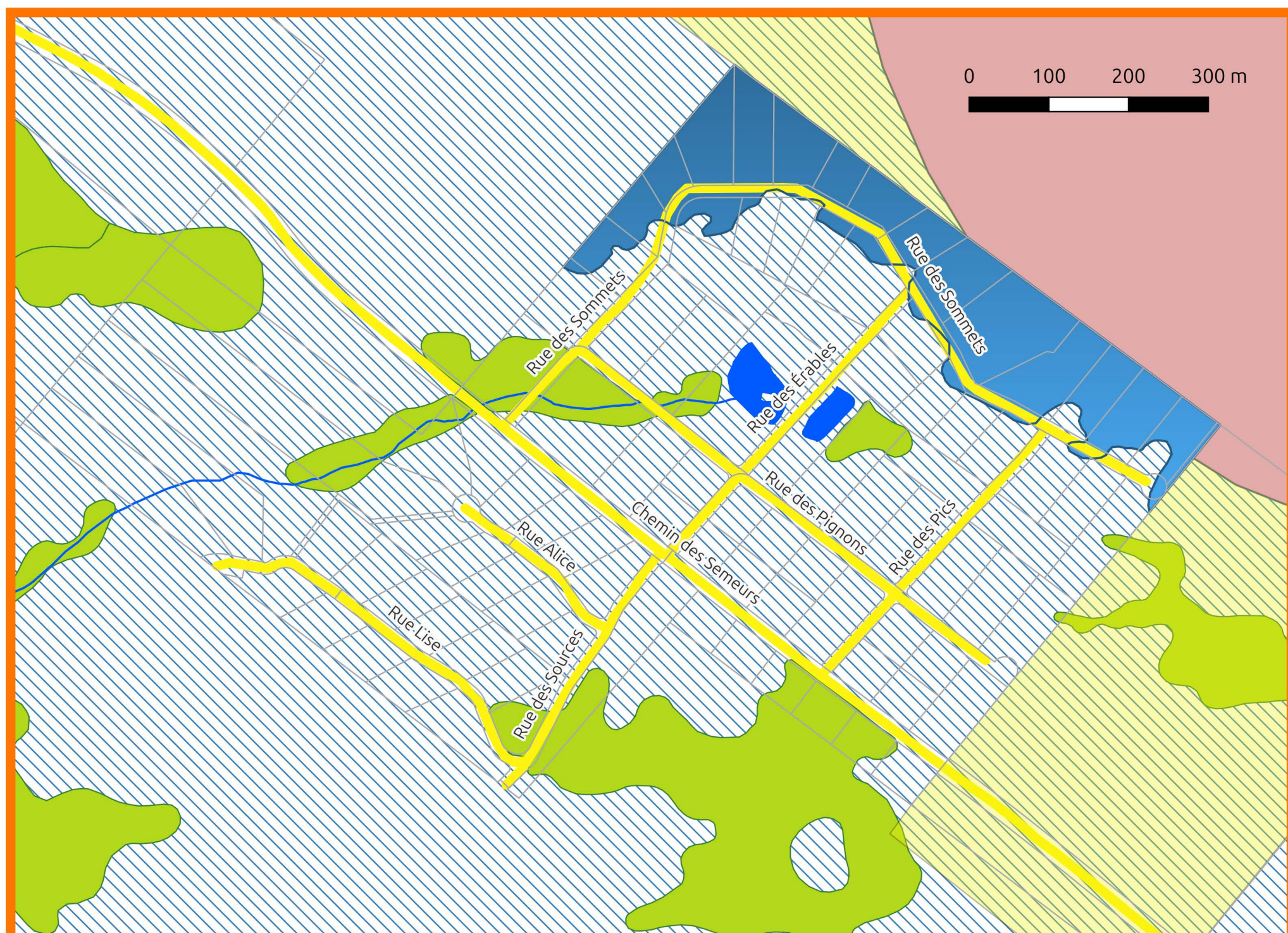
COPIE CERTIFIÉE CONFORME Date : _____
Maire : _____ Directeur général : _____



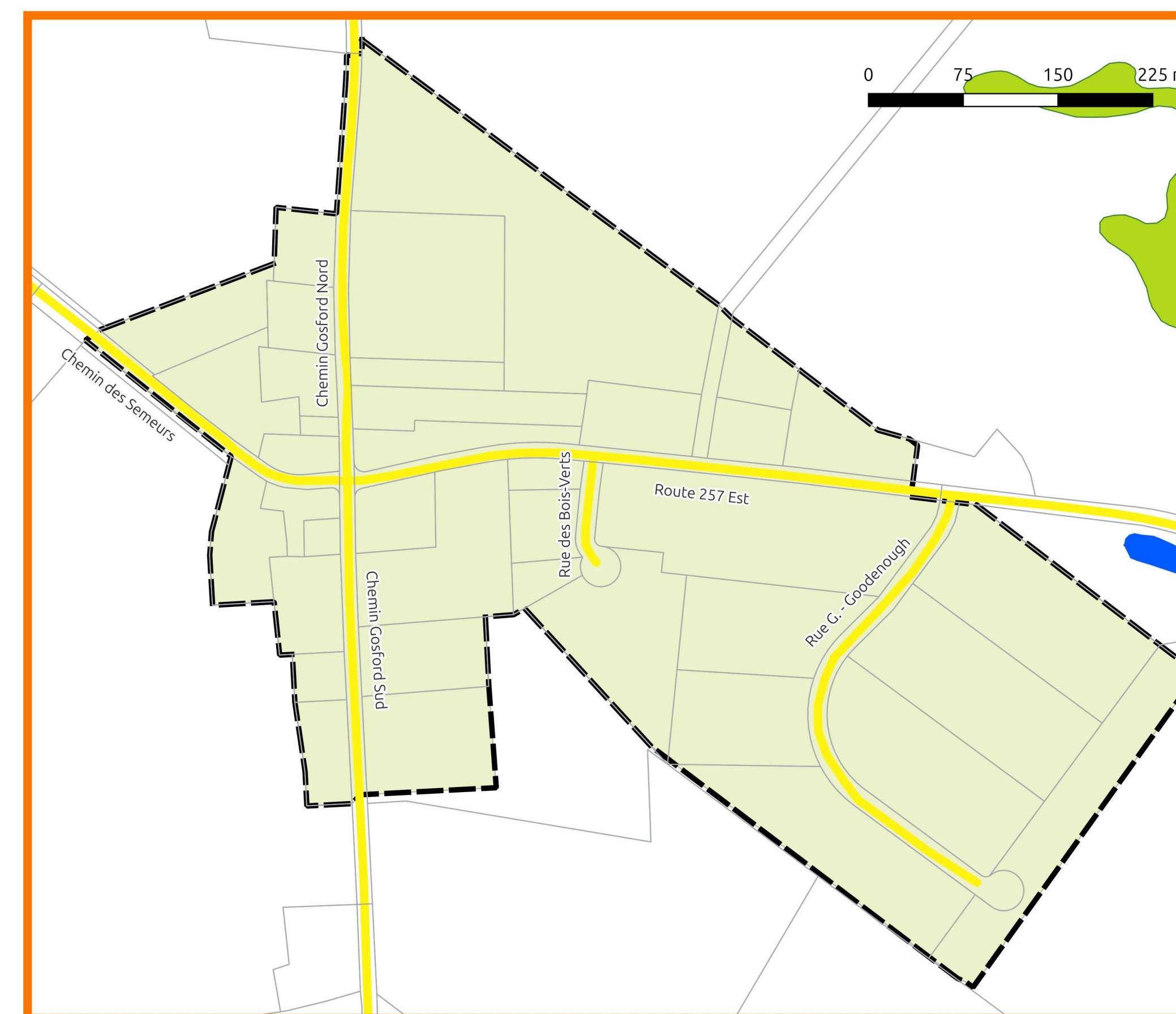
0 1 2 3 km



2- Agrandissement développement



1- Agrandissement du
périmètre d'urbanisation



LÉGENDE

- Mont Ham et Camping Mont Ham-Sud
- Chemin / route
- Topographie
- Limite municipale
- Cadastre
- Périmètre d'urbanisation
- Parc régional du Mont-Ham

ÉLÉMENTS NATURELS

- Secteur de pentes fortes
- Éléments hydriques**
 - Cours d'eau / Plan d'eau
 - Milieux humides
 - Milieux humides d'intérêts régionaux
 - Zone inondable 0 - 20 ans
 - Zone inondable 20-100 ans

Territoires d'intérêt écologique

- Territoire d'intérêt écologique et paysager
- Habitat du rat musqué
- Habitat du cerf de Virginie
- Refuge biologique
- Aire protégée
- Peuplement forestier expectionnel

Système de coordonnées : NAD 1983 MTM ZONE 8
Projection TRANSVERSE MERCATOR

Ce produit comporte de l'information géographique de base provenant du
Gouvernement du Québec, copyright Gouvernement du Québec, tous droits
réservés.

SOURCES :
Ministère des ressources naturelles, Gouvernement du Québec
MRC des Sources

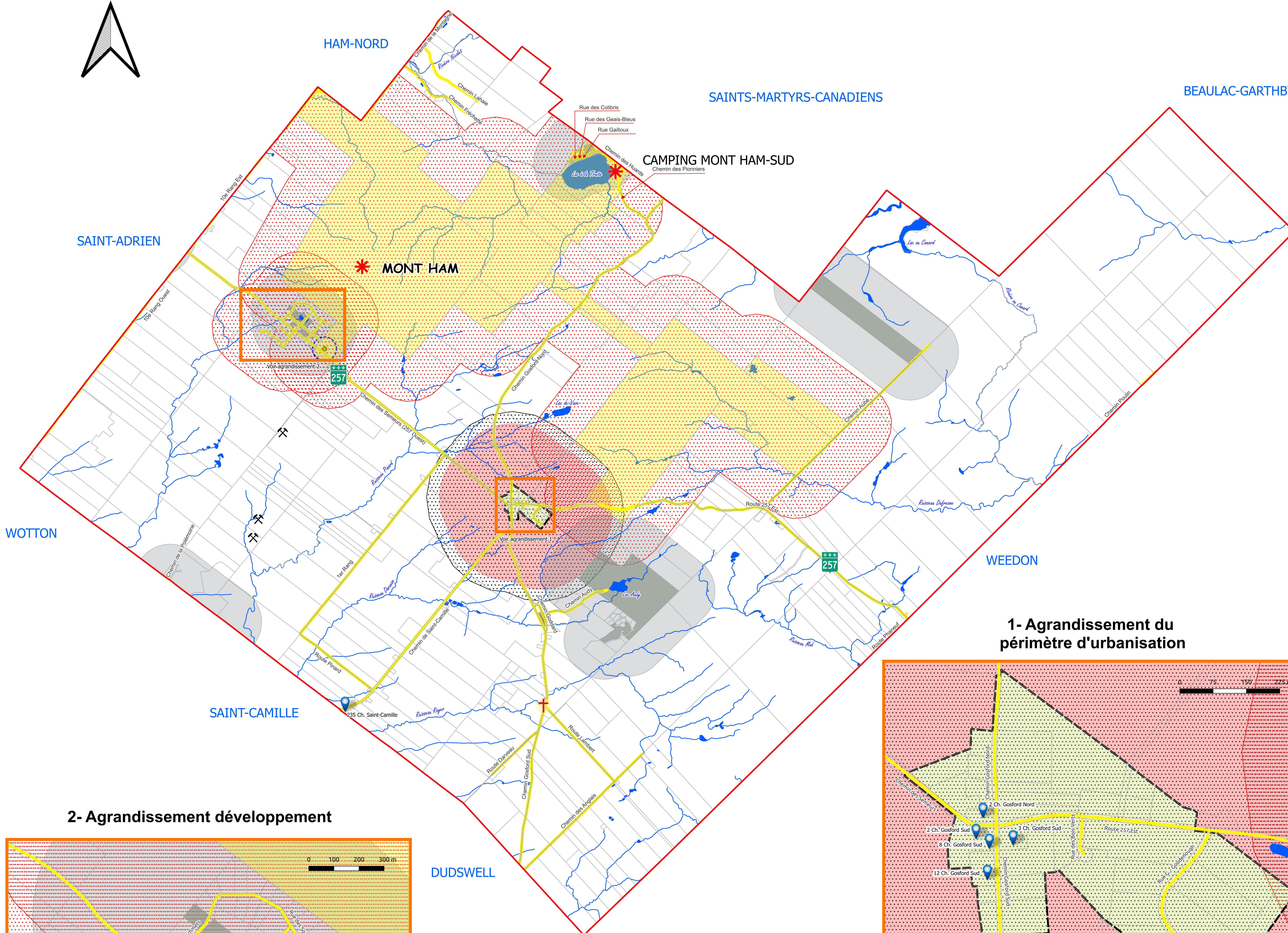
Plan réalisé par Consultants G.T.E.
Date : 4 juin 2025

COPIE CERTIFIÉE CONFORME Date : _____
Maire : _____ Directeur général : _____

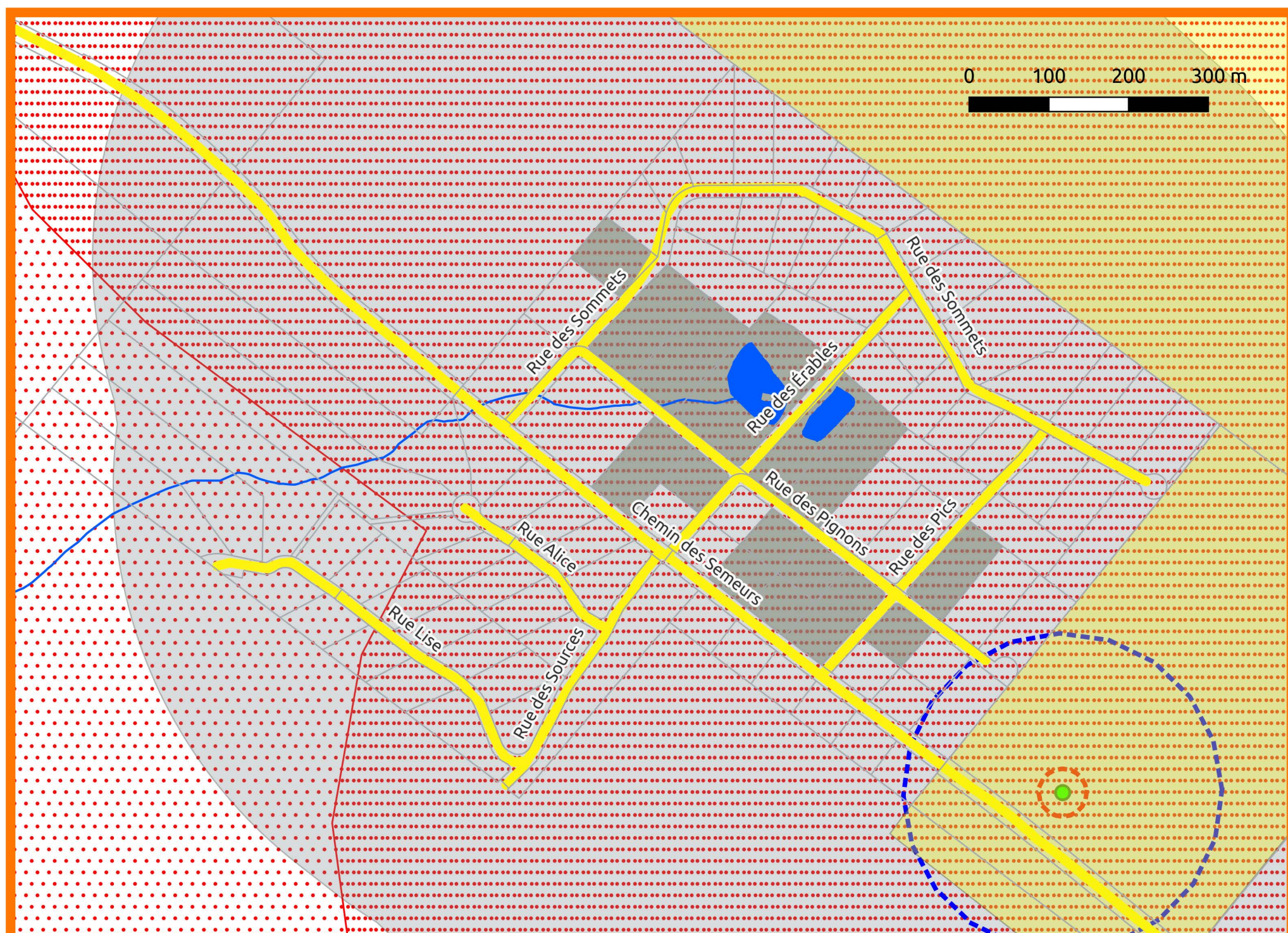


0 1 2 3 km

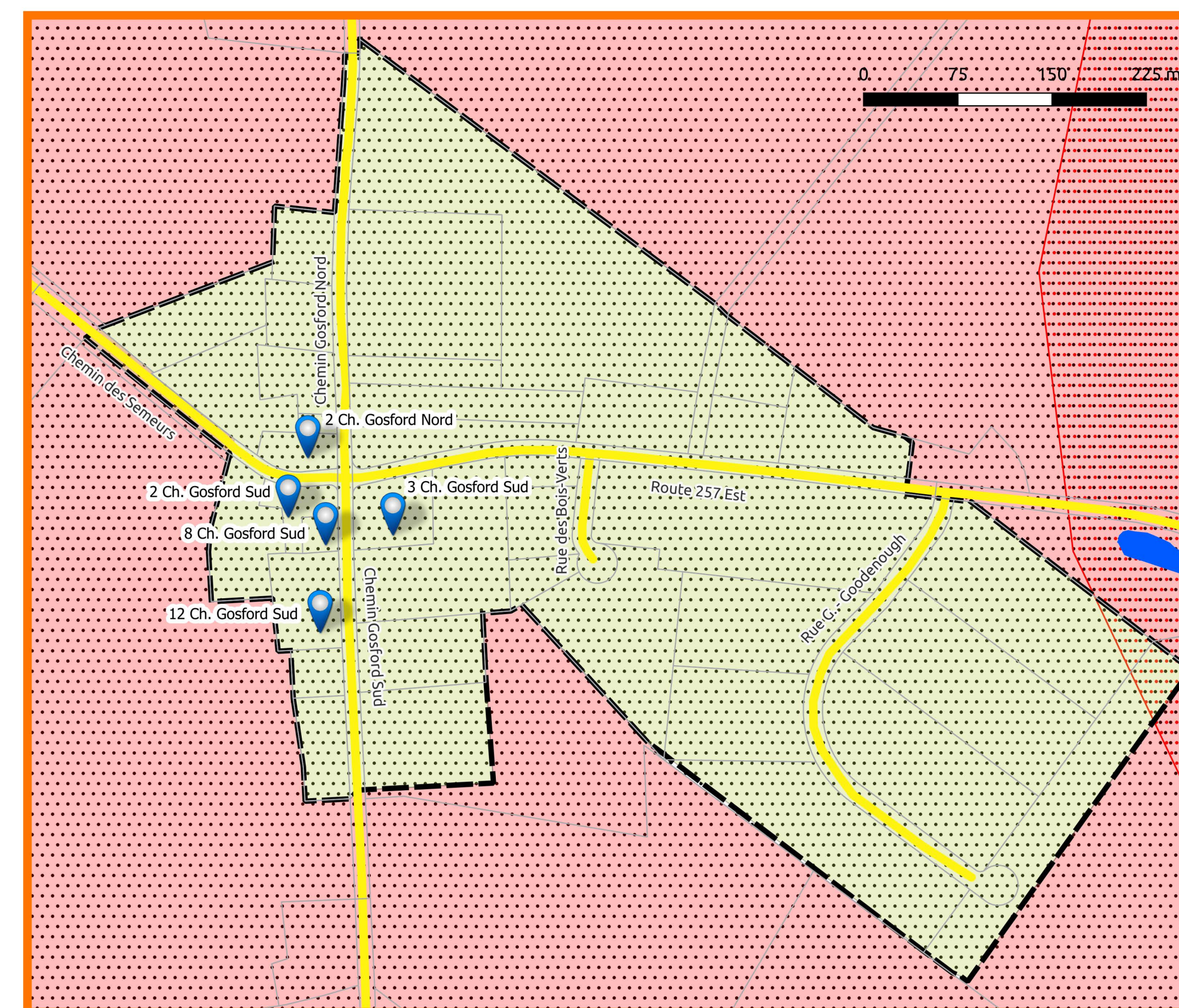
Grille des modifications		
Règlement no :	Adopté :	En vigueur :



2- Agrandissement développement



1- Agrandissement du périmètre d'urbanisation



Grille des modifications		
Règlement no :	Adopté :	En vigueur :

LÉGENDE

- Bâtiment patrimonial
- Mont Ham et Camping Mont Ham-Sud
- Croix de chemin
- Chemin / route
- Limite municipale
- Cadastre
- Périmètre d'urbanisation
- Parc régional du Mont-Ham
- Cours d'eau / Plan d'eau

CONTRAINTES ANTHROPIQUES ET PROTECTION DU TERRITOIRE

Territoires incompatibles avec les activités minières

- TIAM (Bande de protection 600 m)
- TIAM (secteur de concentration résidentielle)
- TIAM (Bande de protection 1000 m du périmètre d'urbanisation)

Contraintes liées aux activités minières

- Gravières et sablières

Contraintes liées aux élevages porcins

- Bande de protection périmètre d'urbanisation 1,2 km
- Bande de protection 700 m zone de villégiature et Parc régional du Mont-Ham

Autres contraintes et infrastructures

- Puits du parc régional
- Zones de protection de puits de rayon 30 m et 200 m

Système de coordonnées : NAD 1983 MTM ZONE 8
Projection TRANSVERSE MERCATOR

Ce produit comporte de l'information géographique de base provenant du
Gouvernement du Québec, copyright Gouvernement du Québec, tous droits
réservés.

SOURCES :
Ministère des ressources naturelles, Gouvernement du Québec
MRC des Sources

Plan réalisé par Consultants G.T.E.
Date : 4 juin 2025

COPIE CERTIFIÉE CONFORME Date :
Maire : Directeur général :



0 1 2 3 km